

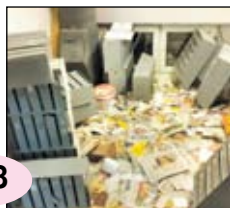
Отслужу,
как надо

с. 5



Кто в ответе
за беспорядок?

с. 8



Держать
дистанцию!

с. 7



Раённая масавая газета. Заснавана 24 сакавіка 1935 года



АБРУШСКІ КРАЙ

№39 (10957)

РЭПАРТАЖ

23 мая 2020 года
Субота



Кіраўнік «Завідаўскага» Таццяна Бялян
з механізатарам Максімам Лупеевым

Паклікала зялёнае жніво

У сельгаспрадпрыемстве «Завідаўскае» ўжо два тыдні вядуць
корманарыхтоўку. Асаблівасцямі працэсу цікавіліся журналісты «ДК»

Крыху больш за 400 рулонаў з сенажом
ужо занялі месца на кармавой пляцоўцы
жывёлагадоўчага комплексу.

– Гэта толькі пачатак, – заўважае
галоўны аграном Таццяна Рэкашова. –
Толькі на летнія месяцы патрэба ў гэтым
відзе корму ўтрая большая.

Аграрыі «Завідаўскага» першымі

ў раёне пачалі ўборку траў першага
ўкосу. Раннія тэрміны майскай касавіцы
кіраўнік Таццяна Бялян тлумачыць шэ-
рагам прычын.

– Найперш, трэба вызваліць палеткі
для сяўбы кукурузы. У структуры кар-
мавога рацыёну яна займае каля 90
працэнтаў. Да таго ж, амаль дзве

сотні гектараў рапсу і азімых зерне-
вых, якія планавалі для скармлівання
жывёле, даволі добра перазімавалі
і развіваюцца. Ад зерня атрымаем
лепшы эканамічны эфект, – расказала
Таццяна Бялян.

(Заканчэнне – на 6 с.)
Фота Яўгена УСЦІНАВА

В следующем
номере:

Безопасны ли

ВИТАМИНЫ

с грядки?

ISSN 2073-1000



ПОГОДА

Долгота дня 16.24

Луна

23, 24 мая – в Близнецах,
25, 26 – в Раке



Первая четверть
30 мая

24 мая



НОЧЬЮ +4...+6
ДНЕМ +11...+13

Сплошная облачность.
Без осадков.

Ветер ю.-западный 1-3 м/с.

25 мая



НОЧЬЮ +7...+9
ДНЕМ +14...+16

Переменная облачность.
Возможен дождь.

Ветер ю.-восточный 3-5 м/с.



Начался сбор подписей в поддержку выдвижения кандидатов в президенты

В Беларуси с 21 мая по 19 июня включительно будет идти сбор подписей в поддержку выдвижения кандидатов в президенты, сообщает БелТА.

Собирать подписи будут 15 инициативных групп, зарегистрированных в ЦИК претендентами на высший государственный пост. Чтобы выдвинуться кандидатом в президенты, нужно заручиться поддержкой не менее 100 тыс. совершеннолетних граждан Беларуси,

обладающих избирательным правом.

Поставить подпись можно за несколько кандидатур, но за одну и ту же – только раз. Члены инициативных групп вправе знакомить избирателей с биографией претендентов на пост Президента, но информационные и другие материалы о них не раздаются.

С учетом эпидемиологической обстановки сборщики подписей должны придерживаться рекомендаций Министерства здравоохранения по вопросам профилактики коронавирусной инфекции: носить маски, обрабатывать руки антисептиком и т.д.

Как сообщалось, Палата представителей назначила президентские выборы на 9 августа. По календарному плану выдвижение кандидатов пройдет с 20 июня по 4 июля, регистрация – с 5 по 14 июля. После этого стартует период предвыборной агитации. Досрочное голосование на выборах состоится с 4 по 8 августа. Итоги выборов Центризбирком должен подвести не позднее 19 августа. Второй тур, если в нем будет необходимость, по плану должен пройти не позднее чем в двухнедельный срок, то есть 23 августа.

В ЦЕНТРЕ ВНИМАНИЯ

Об эпидситуации: расслабляться нельзя, но обстановка улучшается

Президент Беларуси Александр Лукашенко на встрече с министром здравоохранения Владимиром Караником и помощником Президента Александром Косинцем обсудил эпидобстановку в стране.

По словам Главы государства, расслабляться пока нельзя, но имеющиеся данные свидетельствуют о том, что обстановка постепенно улучшается. «Я вижу информацию, контролирую, но ни в коем случае нельзя расслабляться, – сказал Александр Лукашенко. – Нам надо бороться за жизнь людей».

Глава государства в частности отметил, что особенно в Витебске и Минске, которые первыми столкнулись с вирусной проблемой, заболеваемость уже идет на спад.

Президент отметил, что, например, соответствующие процессы в Минске от его имени контролирует председатель Совета Республики Национального собрания Наталья Кочанова. Как докладывают Главе государства, в столице ситуация стабилизировалась. «Мы не видим роста в Минске сейчас. Это счастье.

Даже уже в минус пошли. Это хорошо. Тоже надо освобождать больницы, которые мы заранее готовили на всякий случай, чтобы у нас были койки в запасе. Надо понимать, что у нас же онкологические операции. Пусть не сложные, не тяжелые, но отложенные. Поэтому надо срочно возвращать эти больницы онкобольным. То же самое и другие больницы, которые должны заниматься лечением других болезней», – сказал Президент.

Он отметил, что в стране избрали верную стратегию уделять приоритетное внимание лечению пневмоний, независимо от вызвавших их причин, а не только коронавирусных.

Александр Лукашенко также обратил внимание, что эпидемиологическая обстановка в мире в целом влияет и на экономическое развитие, производственные цепочки, порождает социальные вопросы, и в этом плане необходимо принимать решения на государственном уровне.

По материалам БелТА

ВЫБОРЫ-2020 СБОР ПОДПИСЕЙ ИЗБИРАТЕЛЕЙ

КАНДИДАТОВ В ПРЕЗИДЕНТЫ ВЫДВИГАЮТ ГРАЖДАНЕ БЕЛАРУСИ.

В поддержку выдвижения кандидата в президенты нужно собрать **НЕ МЕНЕЕ 100 ТЫС. ПОДПИСЕЙ** избирателей.

Сроки сбора подписей избирателей с **21 мая по 19 июня**

СБОР ПОДПИСЕЙ ПРОВОДЯТ ЧЛЕНЫ ИНИЦИАТИВНОЙ ГРУППЫ, ЗАРЕГИСТРИРОВАННОЙ ЦИК

При сборе подписей член инициативной группы должен иметь документы (предъявляются избирателям)

- удостоверение, выданное ЦИК
- документ, удостоверяющий личность
- Сборщики подписей не вправе раздавать избирателям печатные материалы
- Материалы с биографическими данными лиц, в поддержку которых осуществляется сбор подписей, могут предоставляться для ознакомления

Избиратель вправе поставить подпись в поддержку нескольких кандидатур

Однако только **один раз** в поддержку одной и той же кандидатуры

Сведения об избирателе в подписной лист вносятся только рукописным способом

заполняются как самим избирателем, так и иным лицом по его просьбе, в том числе сборщиком подписей (**графы 1-5 подписного листа**)

Избиратель собственноручно ставит дату подписи и расписывается (**графы 6, 7**)

ПОДПИСНОЙ ЛИСТ

В подписном листе указываются без сокращений сведения

- о лице, выдвигаемом кандидатом в президенты
- о члене инициативной группы, собирающем подписи
- об избирателе, который поддерживает кандидатуру

Сведения о лице, выдвигаемом кандидатом в президенты, и сборщике подписей вносятся (рукописным или машинописным способом) в подписной лист до начала сбора подписей

НЕ ДОПУСКАЕТСЯ представление избирателям подписных листов, в которых отсутствуют сведения об этих лицах

Источник: ЦИК.

© Инфографика БЕЛТА

ФОТОФАКТ



Добрушские спасатели готовятся отмечать 150-летний юбилей создания пожарной службы в районе.

Граффити с соответствующей информацией недавно появились на въезде в пожарную аварийно-спасательную часть №1. Как сообщил первый заместитель начальника райотдела по ЧС Михаил Лысов, задумка использовать стену здания для наглядной агитации и одновременно поздравления сотрудников с наступающим праздником принадлежит начальнику РОЧС Владимиру Малиновскому.

– А воплотил ее в жизнь замечательный художник из Ути Леонид Ковзик, – рассказал Михаил Лысов. – Все, что понадобилось ему от нас, – кисти да краски.

Фото предоставлено райотделом по ЧС

К сведению избирателей

Добрушская районная комиссия по выборам Президента Республики Беларусь располагается по адресу: Добруш, ул. князя Паскевича, 11, кабинет №2, телефоны: 3-02-28, 3-12-29.

Прием избирателей по вопросам, касающимся организации и проведения выборов Президента Республики Беларусь в Добрушском районе, проводится в будние дни – с 10.00 до 19.00, перерыв – с 14.00 до 15.00; в субботу – с 10.00 до 14.00.

НА СВЯЗИ

25 мая с 10.00 до 12.00 по телефону 2-45-54 пройдет прямая телефонная линия с участием Елены Федоровны РАЗДУЕВОЙ, начальника отдела идеологической работы, культуры и по делам молодежи райисполкома.